

em@x
Gesamtprogramm



Gasstandherde  Elektrostandherde  Einbaugeräte



denn gute Haushaltsgeräte müssen nicht teuer sein!

Bei der Entwicklung unseres neuen Elektrogeräte Programms haben wir uns in besonderem Maße von den Wünschen unserer Kunden leiten lassen. Schon bei der Auslegung der Geräte haben wir daher großen Wert auf qualitativ hochwertige Komponenten und sehr gute Verarbeitung gelegt.

Natürlich steht der Energieverbrauch der Elektrogeräte in der heutigen Zeit besonders im Focus des kritischen Verbrauchers. Daher sind alle elektrisch betriebenen Emax Geräte mit sehr niedrigen Energieverbrauchswerten ausgezeichnet und tragen auf dem Energielabel das begehrte „A“ als sichtbares Zeichen für niedrigen Energieverbrauch.

So schonen Emax Hausgeräte nicht nur beim Kauf die Haushaltskasse, sondern sind auch in den Verbrauchswerten günstige Sparer.

Unsere Geräte sind leicht bedienbar und mit den nötigen Funktionen ausgestattet, um auch dem ambitionierten Hobbykoch in seinem Wirken die notwendige Unterstützung anzubieten.

Ganz gleich, welches Gerät auch eingesetzt wird, ob elektrisch oder mit Gas betrieben,



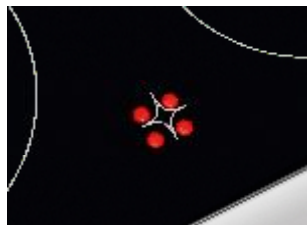
Alle Standherde mit
Gerätewagen



Multifunktionsbacköfen für
Stand- oder Einbauherde



Elektrostandherde sowie
Einbauherde mit
Glaskeramikkochfeldern



Restwärmeanzeige für
Glaskeramikkochfelder



Kochen mit Gas, ein
besonderes Vergnügen



Push/Pull
Knebel

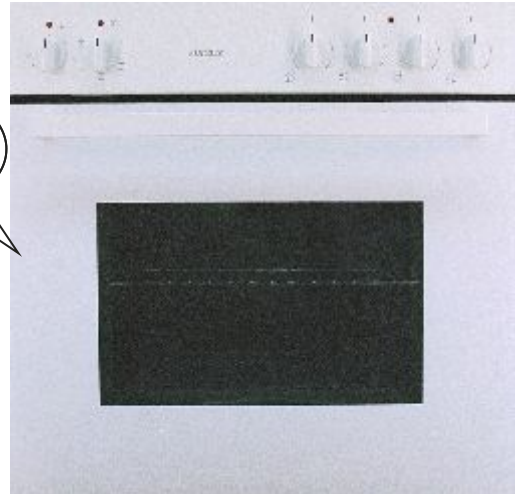


BESCHREIBUNG	EH 810-1 K	EH 610-1 K
Front	Edelstahl, Vollglastür	Edelstahl, Vollglastür
Energieeffizienz	A	A
Konventionelle Beheizung	0,79 kWh	0,79 kWh
Umluft / Heißluft	0,94 kWh	0,94 kWh
Backofenvolumen	57,2 L (mittel)	57,2 L (mittel)
Betriebsanzeige	Kochstellen und Backofen	Kochstellen und Backofen
Kochstellenregler	Energeregler	Energeregler
Gehäusekühlung	ja	ja
Backofentür abnehmbar	ja	ja
Vollglas Innentür	ja	ja
Teleskopschienen nachrüstbar	ja	ja
Beheizungsarten	6	4
Ober- Unterhitze	ja	ja
Umluft mit Ober/Unterhitze	ja	ja
Grill	ja	ja
Umluftgrillen	ja	ja
Licht	ja	ja
Unterhitze mit Umluft	ja	-
Heißluft	ja	-
Zubehör	1 Backblech / Fettpfanne emailliert, 1 Grillrost	1 Backblech / Fettpfanne emailliert, 1 Grillrost
Nischenmaß (HxBxT) cm	60x56x55	60x56x55
Passendes Kochfeld	CR 630-1	CR 630-1
Artikelnummer	205005	205016
EAN-Nummer	4260066060813	4260066061186



EH 510-1 K

Gehäuse-
kühlung

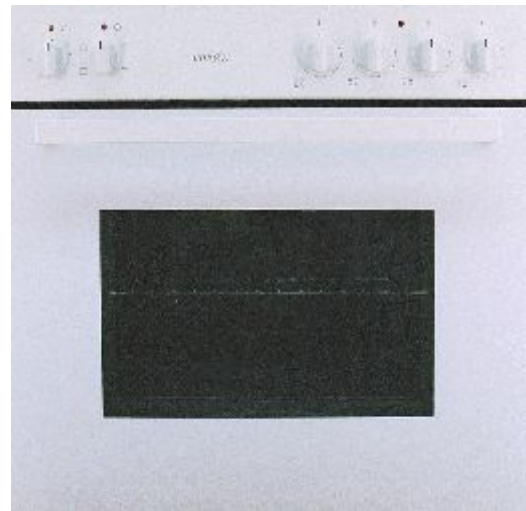


EH 510-4 K

BESCHREIBUNG	EH 510-1 K	EH 510-4 K
Front	Edelstahl, Vollglastür	Weiß emailliert, Vollglastür
Energieeffizienz	A	A
Konventionelle Beheizung	0,79 kWh	0,79 kWh
Umluft / Heißluft	0,94 kWh	0,94 kWh
Backofenvolumen	57,2 L (mittel)	57,2 L (mittel)
Betriebsanzeige	Kochstellen und Backofen	Kochstellen und Backofen
Kochstellenregler	7-Takt	7-Takt
Gehäusekühlung	ja	ja
Backofentür abnehmbar	ja	ja
Beheizungsarten	4	4
Ober- Unterhitze	ja	ja
Umluft mit Ober/Unterhitze	ja	ja
Grill	ja	ja
Umluftgrillen	ja	ja
Licht	ja	ja
Zubehör	1 Backblech / Fettpfanne emailliert, 1 Grillrost	1 Backblech / Fettpfanne emailliert, 1 Grillrost
Nischenmaß (HxBxT) cm	60x56x55	60x56x55
Passendes Kochfeld	EM 60-1; CRS 600-1	EM 60-1; CRS 600-1
Artikelnummer	205003	205004
EAN-Nummer	4260066060790	4260066060806



EHS 410-1



EHS 410-4

BESCHREIBUNG	Elektro-Einbauherd EHS 410-1	Elektro Einbauherd EHS 410-4
Front	Edelstahl, Vollglastür	Weiß emailliert, Vollglastür
Energieeffizienz	A	A
Konventionelle Beheizung	0,78 kWh	0,78 kWh
Umluft / Heißluft	-	-
Backofenvolumen	57,2 L (mittel)	57,2 L (mittel)
Betriebsanzeige	Kochstellen und Backofen	Kochstellen und Backofen
Kochstellenregler	7-Takt	7-Takt
Gehäusekühlung	ja	nein
Backofentür abnehmbar	ja	ja
Beheizungsarten	3	3
Ober- Unterhitze	ja	ja
Unterhitze	ja	ja
Grill	ja	ja
Licht	ja	ja
Zubehör	1 Backblech / Fettpfanne emailliert, 1 Grillrost	1 Backblech / Fettpfanne emailliert, 1 Grillrost
Nischenmaß (HxBxT) cm	60x56x55	60x56x55
Passendes Kochfeld	EM 60-1; CRS 600-1	EM 60-1; CRS 600-1
Artikelnummer	205001	205002
EAN-Nummer	4260066060776	4260066060783



UEV 500 K
UEV 500



ACHTUNG!

Bei Einbau eines Unterbauherdes muss unbedingt beachtet werden:

Die lichte Höhe zwischen Unterkante Arbeitsplatte und Fußboden muss mindestens 82 cm betragen.

Das Glaskeramikkochfeld CRS 600-1 erfordert eine 4 cm Arbeitsplatte, der Korpus des Kochfeldes ragt dann noch immer 2-3 mm nach unten heraus.

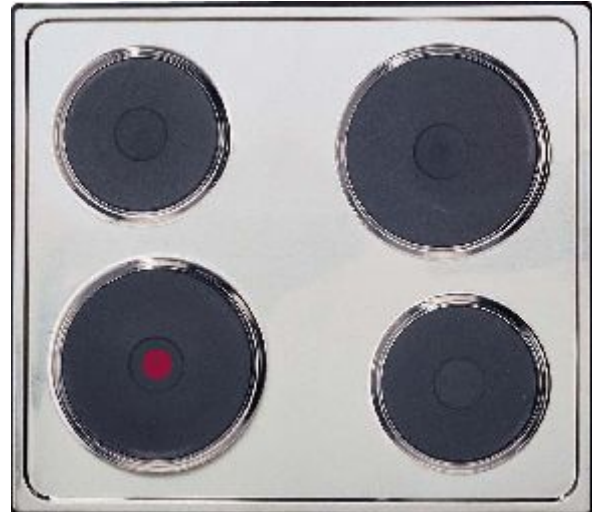
Es ist unbedingt darauf zu achten, dass genügend Höhe zur Verfügung steht, um den Unterbauherd noch unter das Kochfeld / Kochmulde schieben zu können!

BESCHREIBUNG	UEV 500 K	UEV 500
Energieeffizienz	A	A
Betriebsanzeige	Kochstellen und Backofen	Kochstellen und Backofen
Kochstellenregler	7-Takt	7-Takt
Backofentür abnehmbar	ja / glatte Innenfläche	ja / glatte Innenfläche
Gehäusekühlung	ja	ja
Verstellfüße, -Bereich	ja, bis 15 mm	ja, bis 15 mm
Gerätewagen	ja	ja
Backofen mit Seitengitter	ja	ja
Beheizungsarten	5	4
Ober- und Unterhitze	ja	ja
Oberhitze einzeln	-	ja
Unterhitze einzeln	-	ja
Grill	ja	ja
Heißluft	ja	-
Heißluftgrillen	ja	-
Auftaustufe	ja	-
Licht	ja	ja
Zubehör	1 Backblech, 1 Fettpfanne, 1 Grillrost	1 Backblech, 1 Fettpfanne, 1 Grillrost
Gerätemaß (HxBxT) cm	81x50x57	81x50x57
Sockelhöhe cm	12	12
Passendes Kochfeld	EM 50; EM 60-1; CRS600-1	EM 50; EM 60-1; CRS 600-1
Artikelnummer	405006	405005
EAN-Nummer	4260066061117	4260066061100



EM 50

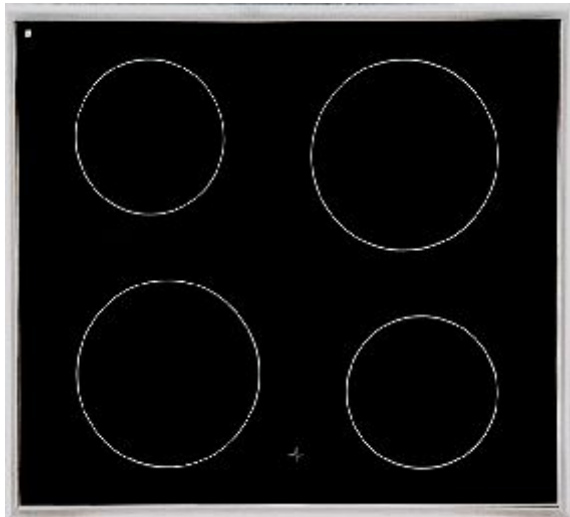
Standardmulde für Unterbauherde



EM 60-1

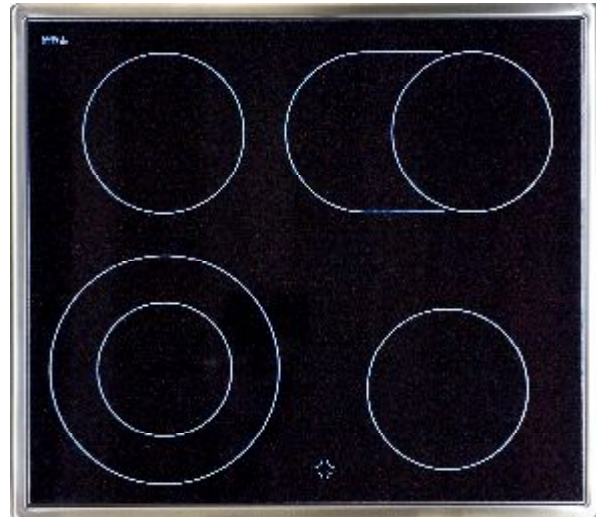
Standardmulde für Einbauherde

Beschreibung	Elektro-Einbaukochmulde EM 50	Einbaukochmulde EM 60 – 1
Edelstahl	ja	ja
Kochstellen	4	4
Blitzkochstelle Ø 18 cm	1; v.l. 2000Watt	1; v.l. 2000 Watt
Normalkochstelle Ø 14,5 cm	1; h.l. 1000 Watt	1, hl, 1000 Watt
Normalkochstelle Ø 18 cm	1; h.r. 1500 Watt	1; h.r. 1500 Watt
Blitzkochstelle Ø 14,5 cm	1; v.r 1500 Watt	-
Normalkochstelle Ø 14,5 cm	-	1; v.r. 1000 Watt
Regelung	7-Takt	7-Takt
Ausschnittmaß (BxT) cm	47 x 49	56 x 49
Gerätemaß (BxTxH) cm	49 x 51 x 4,5	58 x 51 x 4,5
Besonderheit	Ab 3 cm Arbeitsplatte	Ab 3 cm Arbeitsplatte
Passender Herd	UEV 500, UEV 500 K, UEV 541 K, UEV 541, EH 510-1 K, EH 510-4 K, EHS 410-1, EHS 410-4	
Art.-Nr:	405501	205006
EAN-Nr:	4260066061124	4260066060820



CRS 600-1

Glaskeramikkochfeld für alle Unterbauherde und Einbauherde mit 7-Taktschaltung.



CR 630-1

Glaskeramikkochfeld mit 2-Kreis und Bräterzone für energiegezielte Einbauherde.

Beschreibung	Glaskeramik Kochfeld CRS 600-1	Glaskeramik Kochfeld CR 630-1
Edelstahlrahmen	ja	Ja
Kochstellen	4	4
Kochstelle v.l.	Ø 18 cm, 1800 Watt	Ø 21/12 cm, 2100/700 Watt
Kochstelle h.l.	Ø 14,5 cm, 1200 Watt	Ø 14,5 cm, 1200 Watt
Kochstelle h.r.	Ø 18 cm, 1800 Watt	Ø 14,5 x 25 cm, 1800/1000 Watt
Kochstelle v.r.	Ø 14,5 cm, 1200 Watt	Ø 14,5 cm, 1200 Watt
Regelung	7-Takt	Energiegereglt
Ausschnittmaß (BxT) cm	56 x 49	56 x 49
Gerätemaß (BxTxH) cm	58 x 51 x 4,5	58 x 51 x 4,5
Besonderheit	Ab 4 cm Arbeitsplatte Bitte Hinweise zu Unterbau- herden beachten	
Passender Herd	UEV 500, UEV 500 K, EH 510-1 K, EH 510-4 K EHS 410-1, EHS 410-4	EH 610-1 K EH 810-1 K
Art.-Nr:	205007	205008
EAN-Nr:	4260066060837	4260066060844



EB 830-1 AK



EB 630-1 K

Push/Pull
Knebel

BESCHREIBUNG	EB 830-1 AK	EB 630-1 K
Front	Edelstahl, Vollglastür	Edelstahl, Vollglastür
Energieeffizienz	A	A
Konventionelle Beheizung	0,79 kWh	0,79 kWh
Umluft / Heißluft	0,94 kWh	0,94 kWh
Backofenvolumen	57,2 L (mittel)	57,2 L (mittel)
Betriebsanzeige	Backofen	Backofen
Gehäusekühlung	ja	ja
Backofentür abnehmbar	ja	ja
Vollglas Innentür	ja	ja
Teleskopschienen nachrüstbar	ja	ja
Beheizungsarten	6	4
Ober- Unterhitze	ja	ja
Umluft mit Ober/Unterhitze	ja	ja
Grill	ja	ja
Umluftgrillen	ja	ja
Unterhitze mit Umluft	ja	-
Heißluft	ja	-
Licht	ja	ja
Zubehör	1 Backblech / Fettpfanne emailliert, 1 Grillrost	1 Backblech / Fettpfanne emailliert, 1 Grillrost
Nischenmaß (HxBxT) cm	60x56x55	60x56x55
Artikelnummer	205019	205018
EAN-Nummer	4260066061216	4260066061209



CRA 660-1

Autarkes Touch Control
Glaskeramikkochfeld



CRAI-670-1

Autarkes Touch Control
Glaskeramikkochfeld mit **Induktion**

Beschreibung	Autarkes Glaskeramik Kochfeld CRA 660-1	Autarkes Glaskeramik Induktionskochfeld CRAI 670-1
Rahmenlos	ja	Ja
Kochstellen	4	4
Kochstelle v.l.	Ø 21/12 cm, 2100/700 Watt	Ø 20 cm, 2300 Watt
Kochstelle h.l.	Ø 14,5 cm, 1200 Watt	Ø 16 cm, 1400 Watt
Kochstelle h.r.	Ø 17x26,5 cm, 2200/1400 Watt	Ø 20 cm, 2300 Watt
Kochstelle v.r.	Ø 14,5 cm, 1200 Watt	Ø 16 cm, 1400 Watt
Ausschnittmaß (BxT) cm	56 x 49	56 x 49
Gerätemaß (BxTxH) cm	58 x 51 x 5,5	58 x 51 x 5,5
Restwärmeanzeige	ja	ja
Touch Control	ja	ja
Steuerung	Frontseite	Frontseite
Induktion	nein	ja
Passender Backofen	EB 830-1 AK; EB 630-1	EB 830-1 AK; EB 630-1
Art.-Nr:	205020	205021
EAN-Nr:	4260066061223	4260066061230



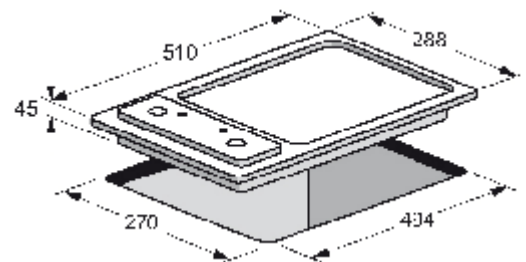
DOE 300-1



DOC 300-1



DOG 300-1



Beschreibung	Elektro-Einbau Kochmulde DOE 300-1	Elektro-Einbau Kochmulde DOC 300-1	Gas- Einbau Kochmulde DOG 300-1
Edelstahl	ja	ja	ja
Kochstellen	2	2	2
Kochstelle Ø 14,5 cm	1; v 1500Watt, Blitz	1; v 1200Watt	-
Kochstelle Ø 18 cm	1; h 1500 Watt	1; h 1700Watt	-
Gaskochstelle	-	-	1; v 1000 Watt
Gaskochstelle	-	-	1; h 3000 Watt
Regelung	7-Takt	7-Takt	Gasregler
Ausschnittmaß (BxT) cm	27 x 49,4	27 x 49,4	27 x 49,4
Gerätemaß (BxT) cm	28,8 x 51,0	28,8 x 51,0	28,8 x 51,0
Art.-Nr:	205013	205014	205015
EAN-Nr:	4260066061155	4260066061162	4260066061179



GGEH 610-1



GEEH 620-1 K

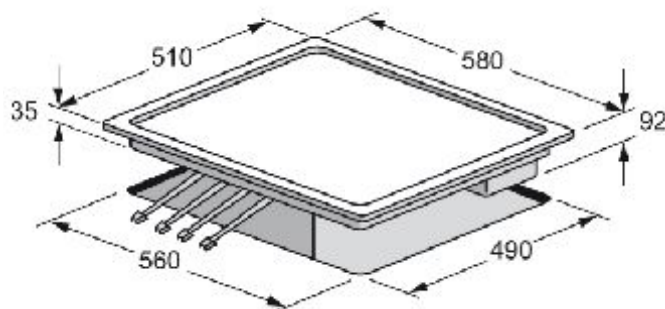
BESCHREIBUNG	GAS-Einbauherd GGEH 610-1	GAS-Elektro Einbauherd GEEH 620-1 K
Front	Edelstahl, Vollglastür	Edelstahl, Vollglastür
Energieeffizienz	-	A
Konventionelle Beheizung	-	0,78 kWh
Umluft / Heißluft	-	0,94 kWh
Backofenvolumen	57,2 L (mittel)	57,2 L (mittel)
Betriebsanzeige	ja	ja
Kochstellenregler	Kardan	Kardan
Gehäusekühlung	ja	ja
Backofentür abnehmbar	ja	ja
Beheizungsarten	2	4
El. Ober- und Unterhitze	-	ja
Umluft mit Ober/Unterhitze	-	ja
Grill	-	ja
Umluftgrillen	-	ja
Gas—Konventionell	ja	-
Gasgrill	ja	-
Licht	ja	ja
Zubehör	1 Backblech/Fettpfanne emailiert, 1 Grillrost, Propandüsen 30 u.50 mbar	1 Backblech/Fettpfanne emailiert,1 Grillrost
Nischenmaß (HxBxT) cm	60x56x55	60x56x55
Passende Kochmulde	GEM 60-1; GEM 65-5	GEM 60-1; GEM 65-5
Artikelnummer	205009	205010
EAN-Nummer	4260066060981	4260066060998



GEM 60-1



GEM 65-5



Beschreibung	Gaskochfeld GEM 60-1	Gaskochfeld GEM 65-5
Kochfläche	Edelstahl	Sicherheitsglas, schwarz
Kochstellen	4	4
1 Normalbrenner	1750 W (v. l.)	
1 Normalbrenner	1750 W (h. l.)	
1 Starkbrenner	3000 W (h. r.)	
1 Kleinbrenner	1000 W (v. r.)	
Regelung	Kardan	
Einhandfunkenzündung	ja	
Zubehör	Propandüsen 30 und 50 mbar	
Ausschnittmaß (BxT) cm	56 x 49	
Gerätemaß (BxT) cm	58 x 51	
Besonderheit	Die Kochmulde wird über ein Kardangestänge mit dem passenden Einbaugerät verbunden	
Passender Herd	GGEH 610-1 und GEEH 620-1 K	
Art.-Nr:	205011	205012
EAN-Nr:	4260066061001	4260066061148

Elektro-Standherd SEH 642 KC

Hersteller	<i>em@x</i>	
Modell	SEH 642 KC	
Niedriger Verbrauch	← A	
Hoher Verbrauch		
Energieverbrauch (kWh)		
Beheizung		
konventionelle Beheizung	0,85	
Umluft / Heißluft	0,78	
<i>(Bei Standardbeladung)</i>		
Netto Volumen (Liter)	58	
Typ	Klein	
	Mittel	←
	Groß	



Ausstattung: Gerätefront und Seitenwände weiß, Gerätewagen rollengelagert. Verstellfüße zur Höhenregulierung. Energieeffizienz **A**.

Kochfeld: Betriebsanzeige, Glaskeramikkochfeld, 4 Highlight Kochzonen, davon 2 mit Zuschaltung. Stufenlose Energieregulierung. Restwärmeanzeige.

1 Zweikreis Kochzone Ø 14,5–18 cm / 1,7 KW
 1 Koch- und Bräterzone Ø 18 – 25 cm / 2,0 KW
 2 Kochzonen Ø 14,5 cm / 1,2 KW

Backofen: Multifunktionsbackofen mit 5 Funktionen und Licht, Seitengitter:

Oberhitze/Unterhitze, Großflächengrill, Heißluft, Umluftgrillen, Auftaustufe, Licht.

Backofen-Innenraum aus Clean-Email, abnehmbare Backofentür, Betriebsanzeige. 58 L Innenraum.

Zubehör: 1 Email-Backblech, 1 Email-Fettpfanne, 1 Back-/Grillrost.

Maße: (HxBxT) 85x60x60 cm

Art.-Nr.: 405002

EAN: 4260066061056

Elektro-Standherd SEH 604

Hersteller	<i>em@x</i>	
Modell	SEH 604	
Niedriger Verbrauch	← A	
Hoher Verbrauch		
Energieverbrauch (kWh)		
Beheizung		
konventionelle Beheizung	0,85	
Umluft / Heißluft	0,78	
<i>(Bei Standardbelastung)</i>		
Netto Volumen (Liter)	58	
Typ	Klein	
	Mittel	←
	Groß	



Ausstattung: Gerätefront und Seitenwände weiß, abnehmbare Abdeckplatte, Gerätewagen rollengelagert, Verstellfüße zur Höhenregulierung. Energieeffizienz **A**.

Kochmulde: Betriebsanzeige, Kochmulde weiß emailliert, 4 Kochplatten.

1 Blitzkochplatte Ø 18 cm / 2,0 KW
 1 Normalkochplatte Ø 18 cm / 1,5 KW
 2 Normalkochplatten Ø 14,5 cm / 1,0 KW

Backofen: Multifunktionsbackofen mit 5 Funktionen und Licht, Seitengitter:

Oberhitze/Unterhitze, Großflächengrill, Heißluft, Umluftgrillen, Auftaustufe, Licht.

Backofen-Innenraum aus Clean-Email, abnehmbare Backofentür, Betriebsanzeige. 58 L Innenraum.

Zubehör: 1 Email-Backblech, 1 Email-Fettpfanne, 1 Back-/Grillrost.

Maße: (HxBxT) 85x60x60 cm

Art.-Nr.: 405101

EAN: 4260066061049

Elektro-Standherd SEH 542 KC

Hersteller	<i>em@x</i>	
Modell	SEH 542 KC	
Niedriger Verbrauch	← A	
Hoher Verbrauch		
Energieverbrauch (kWh)		
Beheizung		
konventionelle Beheizung	0,78	
Umluft / Heißluft	0,77	
<i>(Bei Standardbeladung)</i>		
Netto Volumen (Liter)	48	
Typ	Klein	
	Mittel	←
	Groß	



Ausstattung: Gerätefront und Seitenwände weiß, Gerätewagen rollengelagert. Verstellfüße zur Höhenregulierung. Energieeffizienz **A**.

Kochfeld: Betriebsanzeige, Glaskeramikkochfeld, 4 Highlight Kochzonen, davon 2 mit Zuschaltung. Stufenlose Energieregulierung. Restwärmeanzeige.

1 Zweikreis Kochzone Ø 14,5–18 cm / 1,7 KW
 1 Koch- und Bräterzone Ø 18 – 25 cm / 2,0 KW
 2 Kochzonen Ø 14,5 cm / 1,2 KW

Backofen: Multifunktionsbackofen mit 5 Funktionen und Licht, Seitengitter:

Oberhitze/Unterhitze, Großflächengrill, Heißluft, Umluftgrillen, Auftaustufe, Licht.

Backofen-Innenraum aus Clean-Email, abnehmbare Backofentür, Betriebsanzeige. 48 L Innenraum.

Zubehör: 1 Email-Backblech, 1 Email-Fettpfanne, 1 Back-/Grillrost.

Maße: (HxBxT) 85x50x60 cm

Art.-Nr.: 405004

EAN: 4260066061032

Elektro-Standherd SEH 540 KC

Hersteller	<i>em@x</i>	
Modell	SEH 540 KC	
Niedriger Verbrauch	◀ A	
Hoher Verbrauch		
Energieverbrauch (kWh)		
Beheizung		
konventionelle Beheizung	0,78	
Umluft / Heißluft	0,77	
<i>(Bei Standardbeladung)</i>		
Netto Volumen (Liter)	48	
Typ	Klein	
	Mittel	▶
	Groß	



Ausstattung: Gerätefront und Seitenwände weiß, Gerätewagen rollengelagert. Verstellfüße zur Höhenregulierung. Energieeffizienz **A**.

Kochfeld: Betriebsanzeige, Glaskeramikkochfeld, 4 Kochzonen ohne Zuschaltung. Stufenlose Energieregulierung. Restwärmeanzeige.

2 Highlight— Kochzonen Ø 18 cm / 1,8 KW
2 Highlight— Kochzonen Ø 14,5 cm / 1,2 KW

Backofen: Multifunktionsbackofen mit 5 Funktionen und Licht, Seitengitter:

Oberhitze/Unterhitze, Großflächengrill, Heißluft, Umluftgrillen, Auftaustufe, Licht.

Backofen-Innenraum aus Clean-Email, abnehmbare Backofentür, Betriebsanzeige. 48 L Innenraum.

Zubehör: 1 Email-Backblech, 1 Email-Fettpfanne, 1 Back-/Grillrost.

Maße: (HxBxT) 85x50x60 cm

Art.-Nr.: 405003

EAN: 4260066061025

Elektro-Standherd SEH 505 K

Hersteller	<i>em@x</i>	
Modell	SEH 505 K	
Niedriger Verbrauch	← A	
Hoher Verbrauch		
Energieverbrauch (kWh)		
Beheizung		
konventionelle Beheizung	0,78	
Umluft / Heißluft	0,77	
<i>(Bei Standardbeladung)</i>		
Netto Volumen (Liter)	48	
Typ	Klein Mittel Groß	←



Ausstattung: Gerätefront und Seitenwände weiß, abnehmbare Abdeckplatte, Geräterwagen rollengelagert, Verstellfüße zur Höhenregulierung. Energieeffizienz **A**.

Kochmulde: Betriebsanzeige, Kochmulde weiß emailliert, 4 Kochplatten, davon 2 Blitzkochplatten.

1 Blitzkochplatte	Ø 18 cm	/ 2,0 KW
1 Normalkochplatte	Ø 18 cm	/ 1,5 KW
1 Blitzkochplatte	Ø 14,5 cm	/ 1,5 KW
1 Normalkochplatten	Ø 14,5 cm	/ 1,0 KW

Backofen: Multifunktionsbackofen mit 5 Funktionen:

Oberhitze/Unterhitze, Großflächengrill, Heißluft, Umluftgrillen, Auftaustufe, Licht.

Backofen-Innenraum aus Clean-Email, abnehmbare Backofentür, Betriebsanzeige. 48 L Innenraum.

Zubehör: 1 Email-Backblech, 1 Email-Fettpfanne, 1 Back-/Grillrost.

Maße: (HxBxT) 85x50x60 cm

Art.-Nr.: 405002

EAN: 4260066061018

Elektro-Standherd SEH 504

Hersteller	<i>em@x</i>	
Modell	SEH 504	
Niedriger Verbrauch	← A	
Hoher Verbrauch		
Energieverbrauch (kWh)	0,78	
Beheizung konventionelle Beheizung		
Umluft / Heißluft (Bei Standardbelastung)		
Netto Volumen (Liter)	48	
Typ	Klein	←
	Mittel	
	Groß	



Ausstattung: Gerätefront und Seitenwände weiß, abnehmbare Abdeckplatte, Gerätewagen rollengelagert, Verstellfüße zur Höhenregulierung. Energieeffizienz **A**.

Kochmulde: Betriebsanzeige, Kochmulde weiß emailliert, 4 Kochplatten.

1 Blitzkochplatte Ø 18 cm / 2,0 KW
 1 Normalkochplatte Ø 18 cm / 1,5 KW
 2 Normalkochplatten Ø 14,5 cm / 1,0 KW

Backofen: Konventioneller Elektro Backofen mit 5 Funktionen:

Oberhitze, Unterhitze, Unter- und Oberhitze, Großflächengrill, Licht
 Backofen-Innenraum aus Clean-Email, abnehmbare Backofentür,
 Betriebsanzeige. 48 L Innenraum.

Zubehör: 1 Email-Backblech, 1 Email-Fettpfanne, 1 Back-/Grillrost.

Maße: (HxBxT) 85x50x60 cm

Art.-Nr.: 405001

EAN: 4260066061094

GAS-Elektro-Standherd SGEH 550 K

Hersteller	<i>em@x</i>	
Modell	SGEH 550 K	
Niedriger Verbrauch	← A	
Hoher Verbrauch		
Energieverbrauch (kWh)		
Beheizung		
konventionelle Beheizung	0,78	
Umluft / Heißluft	0,77	
<i>(Bei Standardbelastung)</i>		
Netto Volumen (Liter)	48	
Typ	Klein	
	Mittel	←
	Groß	



Ausstattung: Weiß, abnehmbare Abdeckplatte, zweigeteilter Kochtopfrost, elektrische Funkenzündung für alle Brennstellen, thermoelektrische Zündsicherung, Gerätewagen rollengelagert, Verstellfüße zur Höhenregulierung. Energieeffizienz **A**.
Liefereinstellung Erdgas (20 mbar)
Düzensatz für Flüssiggas (50 mbar) beiliegend.

Kochmulde: Kochmulde weiß emailliert, 4 voll gesicherte Kochstellen. Brennerdeckel schwarz emailliert.

1 Starkbrenner	2,6 KW
2 Normalbrenner	1,6 KW
1 Garbrenner	1,0 KW

Backofen: Multifunktionsbackofen mit 5 Funktionen und Licht:

Oberhitze/Unterhitze, Großflächengrill, Heißluft, Umluftgrillen, Auftaustufe, Licht.

Backofen-Innenraum aus Clean-Email, abnehmbare Backofentür, Betriebsanzeige. 48 L Innenraum.

Zubehör: 1 Email-Backblech, 1 Email-Fettpfanne, 1 Back-/Grillrost.

Maße: (HxBxT); 85x50x60 cm

Art.-Nr.: 405401

EAN: 4260066061087

GAS-Standherd SGH 540 Z



Ausstattung: Weiß, abnehmbare Abdeckplatte, zweigeteilter Kochtopfrost, elektrische Funkenzündung für alle Brennstellen, thermoelektrische Zündsicherung, Gerätewagen rollengelagert, Verstellfüße zur Höhenregulierung.

Liefereinstellung Erdgas (20 mbar)

Düzensatz für Flüssiggas (50 mbar) beiliegend.

Kochmulde: Kochmulde weiß emailliert, 4 voll gesicherte Kochstellen. Brennerdeckel schwarz emailliert.

1 Starkbrenner	2,6 KW
2 Normalbrenner	1,6 KW
1 Garbrenner	1,0 KW

Backofen: Gas-Backofen mit Licht, Backofen-Innenraum aus Clean-Email, abnehmbare Backofentür mit großem Sichtfenster. 48 L Innenraum.

Zubehör: 1 ALU-Backblech, 1 Email-Fettpfanne, 1 Back-/Grillrost.

Maße: (HxBxT); 85x50x60 cm

Art.-Nr.: 405201

EAN: 4260066061063

GAS-Standherd SGH 640 Z



Ausstattung: Weiß, abnehmbare Abdeckplatte, zweigeteilter Kochtopfrost, elektrische Funkenzündung für alle Brennstellen, thermoelektrische Zündsicherung, Gerätewagen rollengelagert, Verstellfüße zur Höhenregulierung.

**Liefereinstellung Erdgas (20 mbar)
Düzensatz für Flüssiggas (50 mbar) beiliegend.**

Kochmulde: Kochmulde weiß emailliert, 4 voll gesicherte Kochstellen. Brennerdeckel schwarz emailliert.

1 Starkbrenner	2,6 KW
2 Normalbrenner	1,6 KW
1 Garbrenner	1,0 KW

Backofen: Gas-Backofen mit Licht, Backofen-Innenraum aus Clean-Email, abnehmbare Backofentür mit großem Sichtfenster. 58 L Innenraum.

Zubehör: 1 ALU-Backblech, 1 Email-Fettpfanne, 1 Back-/Grillrost.

Maße: (HxBxT); 85x60x60 cm

Art.-Nr.: 405301

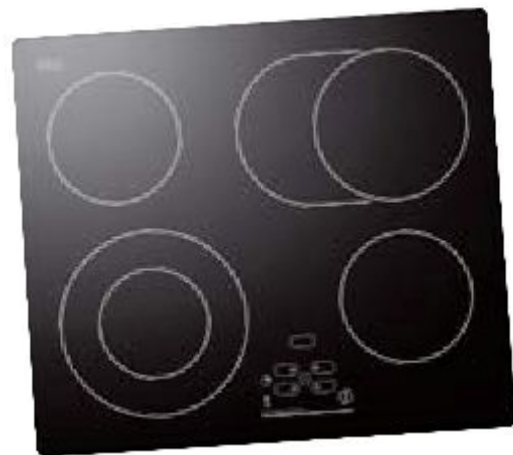
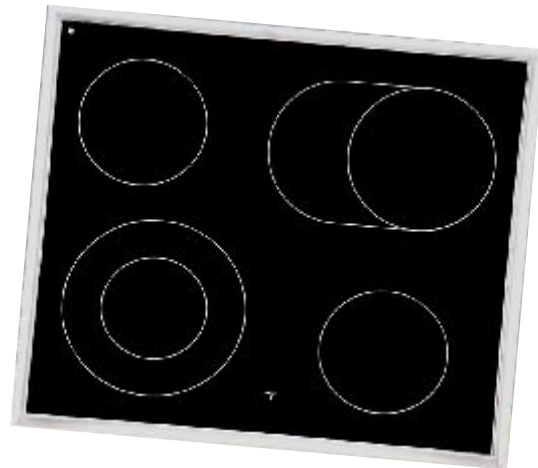
EAN: 4260066061070

Kundendienst und Ersatzteile

Operatec Service GmbH
 Technischer Kundendienst
 Am Teling 9
 03051 Cottbus
Hotline: 0355—4938842
Fax: 0355—4938869
E-mail: emax@operatec.de
 Für Reparaturen und Ersatzteile

EGS Service
 Elektrogeräte-Kundendienst GmbH
 Dieselstr. 1
 33397 Rietberg
Hotline: 0180-5362900
Fax: 02944 - 9716 - 77
E-mail: kontakt@egs-gmbh.de
 Für Reparaturen und Ersatzteile

Geräteart	Operatec Kundendienst/ Ersatzteile BUNDESWEIT	EGS Service Kundendienst/ Ersatzteile BUNDESWEIT
Elektro— Standherde	SEH 642 KC; SEH 604 SEH 542 KC; SEH 540 KC SEH 505 K; SEH 504	-
Gas— Standherde	SGEH 550 K SGH 540 Z SGH 640 Z	-
Einbauherde / Einbaubacköfen	-	EH 810-1 K; EH 610-1 K EH 510-1 K; EH 510-4 K EHS 410-1; EHS 410-4 EB 830-1 AK; EB 630-1 K GGEH 610-1; GEEH 620-1K
Unterbauherde	UEV 500; UEV 500 K	UEV 541; UEV 541 K
Kochfelder	EM 50	CR 630-1; CRS 600-1; CRA 660-1; CRAI 670-1 EM 60-1; EM 520-1 GEM 60-1; GEM 65-5



So erreichen Sie uns

Vertrieb:

EMAX Vertriebsgesellschaft
Friedrich der Große 70
44628 Herne

Tel: 02323-3898-81 und 82
Fax: 02323-3898-90 und 91
E-mail: info@emax-gmbh.de
Internet: www.emax-gmbh.de